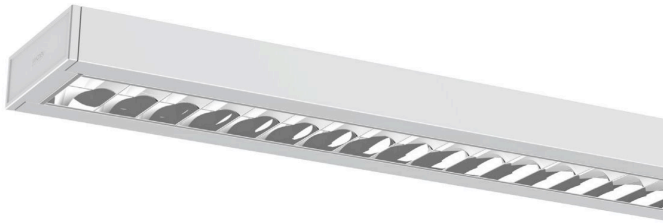


OdinLED G2



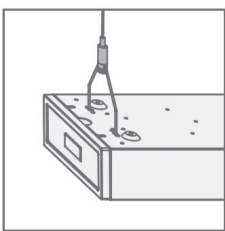
Specifikationer

Udformning:	Hvidlakeret stålplade
Afskærmning:	DP gitter og mikroprismeskærm
Spænding:	220-240V ~ 50-60 Hz
Driver:	CC & CC-DA
Levetid:	100.000 timer fejlrate max. 10%
Flimrer:	≤ 4 %
Montage:	Påbygget og nedhængt
Lysnedgang:	L80/B10>60.000 timer v/Ta 25°C
SDCM:	MacAdam 3
Lysudbytte:	<118lm/Watt
Farve:	Pulverlakeret hvid RAL9016
Producentgaranti:	5 år
Styringstilvalg:	ILD og ESA
Lysfarve:	3000K, 4000K

Wattage	Dimensioner			Vægt	Lysfarve	Ra-værdi	Lumen
	A	B	H				
19W	1156	151	61	4,8	4000K	>80	2250 lm
23W	1156	151	61	4,8	4000K	>80	2800 lm
28W	1156	151	61	4,8	4000K	>80	3300 lm
33W	1156	151	61	4,8	4000K	>80	3775 lm
19W	1156	151	61	4,8	3000K	>80	2150 lm
23W	1156	151	61	4,8	3000K	>80	2650 lm
28W	1156	151	61	4,8	3000K	>80	3150 lm
33W	1156	151	61	4,8	3000K	>80	3575 lm

Yderligere informationer

Kan leveres med CRI90



Overensstemmelser



Tekniske mål og tegninger



Photometrisk data

